

A-B-C-D-Regel

harmloses Pigmentmal **verdächtiges Pigmentmal**

A = Asymmetrie

**regelmässige,
symmetrische
Form**



**unregelmässige,
nicht symmetrische
Form**

B = Begrenzung

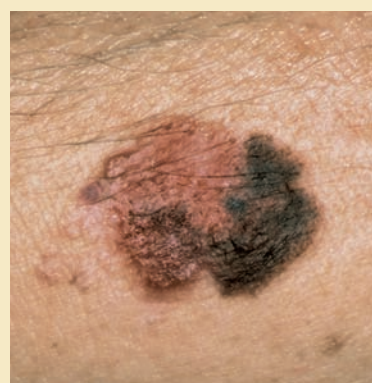
**regelmässige,
klare Ränder**



**unregelmässige,
unscharfe Ränder**

C = Color (Farbe)

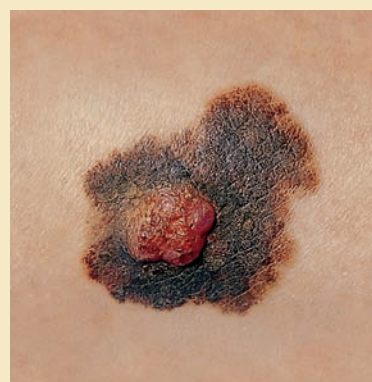
**einheitliche
Färbung**



**verschiedenfarbig,
fleckig**

D = Dynamik

**verändert
sich nicht**



**verändert sich
(Grösse, Farbe,
Form oder Dicke)**

Untersuchen Sie Ihre Pigmentmale drei- bis viermal pro Jahr auf Veränderungen!